



中国认可  
国际互认  
检测  
TESTING  
CNAS L12485

报告编号:20221223AS932

# 检 测 报 告

## TEST REPORT



委托单位: 深圳市檀玥科技有限公司

样品名称: 负压离子除臭净化装置

广东华矩检测技术有限公司

GUANGDONG HUAJU TESTING TECHNOLOGY CO., LTD

检测检验专用章

电话: 400-411-7247

网 址: [www.hjtesting-lab.net.cn](http://www.hjtesting-lab.net.cn)



中国认可  
国际互认  
检测  
TESTING  
CNAS L12485

PAGE 第 1/9页

报告编号: 20221223AS932

样品名称	负压离子除臭净化装置	商标名称	檀玥
委托单位	深圳市檀玥科技有限公司	型号规格	TY-H1000D(S-U-NE3)
委托单位地址	深圳市光明区新湖街道楼村社区光侨路 3333 号 A4 栋 5 层西		
制造厂商	深圳市檀玥科技有限公司	样品数量	1PCS
制造商地址	深圳市光明区新湖街道楼村社区光侨路 3333 号 A4 栋 5 层西		
送样日期	2022 年 12 月 16 日		
检验日期	2022 年 12 月 16 日-2022 年 12 月 23 日	检验环境	15 ~ 35℃ 45 ~ 75%RH
<p>检验项目: GB4706.1-2005《家用和类似用途电器的安全: 通用要求》 GB4706.45-2008《家用和类似用途电器的安全, 空气净化器的特殊要求: 通用要求》 检验项目: 1.标志和说明 (7); 2.稳定性和机械危险(20);3.机械强度 (21.1); 4. 接地措施(27); 5.螺钉和连接(28.1)</p>			
检验结论:测试结果均符合标准要求, 详见后页。			



报告签发: 张华伟

签发日期: 2022 年 12 月 23 日

本报告按本公司所制定之通用服务条款所编制发放。请注意本报告背面之条款, 本公司之义务、免责、管辖权均有明确规定, 除非另有说明, 本报告分析结果仅对所送样品负责, 未经许可, 不得部分复制本报告。

广东省佛山市顺德区大良街道逢沙村萃智路 1 号车创置业广场 2 栋 1203 室 邮箱: hjtestv@163.com 电话: 400-414-7247

-----广东华矩检测技术有限公司-----



中国认可  
国际互认  
检测  
TESTING  
CNAS L12485

PAGE 第 2/9页

报告编号: 20221223AS932

## 样品描述及说明

### 1. 额定值

额定电压或电压范围: AC220V

额定电流或电流范围: /

额定功率或功率范围: 600W

额定频率或频率范围: 50Hz

额定容量(或容积):/

2. 电源性质:单相交流[ ☒ ] 三相交流[ ☐ ] 直流[ ☐ ] 交直流两用[ ☐ ]

3. 防触电保护类别: 0类[ ☐ ] 0 I类[ ☐ ] I类[ ☒ ] II类[ ☐ ] III类[ ☐ ]

4. 防护等级: IP X0 普通型[ ☒ ] 防滴型[ ☐ ] 防溅型[ ☐ ]

5. 器具类型: 便携式[ ☐ ] 手持式[ ☐ ] 驻立式[ ☒ ] 固定式[ ☐ ] 嵌装式[ ☐ ]

6. 工作方式: 连续工作[ ☒ ] 短时工作[ ☐ ] 断续工作[ ☐ ]

7. 器具控制方式: 机械控制式[ ☒ ] 电子控制式[ ☐ ] 其他[ ☐ ]

8. 电源线插头型式: 单相两极[ ☐ ] 单相三极[ ☐ ] 三相四极[ ☐ ]

9. 与电源连接的方式:

不打算永久性连接到固定布线:

----装有一个插头的电源软线[ ☐ ]

----输入插口[ ☒ ]

----直接插入到输出插座的插脚[ ☐ ]

打算永久性连接到固定布线:

----连接固定布线电缆的一组接线端子[ ☐ ]

----连接柔性软线的一组接线端子[ ☐ ]

----一组电源引线[ ☐ ]

----连接适当类型的电缆或导管的一组接线端子和电缆入口、导管入口、预留的

现场成形孔或压盖

10. 产品特殊描述:

全塑壳体[ ☐ ] 金属壳体[ ☒ ] 复合壳体[ ☐ ] 固定手柄[ ☐ ] 折叠手柄[ ☐ ]

其他[ ☐ ]

11. 产品铭牌: 粘贴[ ☒ ] 非粘贴[ ☐ ]

本报告按本公司所制定之通用服务条款所编制发放。请注意本报告背面之条款, 本公司之义务、免责、管辖权均有明确规定, 除非另有说明, 本报告分析结果仅对所送样品负责, 未经许可, 不得部分复制本报告。

广东省佛山市顺德区大良街道逢沙村萃智路1号车创置业广场2栋1203室 邮箱: hjtestv@163.com 电话: 400-414-7247

-----广东华矩检测技术有限公司-----

报告编号: 20221223AS932

## 样品描述及说明

产品铭牌:

NEGATIVE PRESSURE ION  
DEODORIZATION  
AND PURIFICATION DEVICE  
负压离子除臭净化装置  
TY-H1000D(S-U-NE3)

额定电压: 220VAC/50Hz

额定功率: 600W

风量: 10000m<sup>3</sup>/h

外形尺寸: 1140\*700\*560mm

净重: 80kg



深圳市檀玥科技有限公司  
Shenzhen Chandana Villas Technology CO.,Ltd

本报告按本公司所制定之通用服务条款所编制发放。请注意本报告背面之条款, 本公司之义务、免责、管辖权均有明确规定, 除非另有说明, 本报告分析结果仅对所送样品负责, 未经许可, 不得部分复制本报告。

广东省佛山市顺德区大良街道逢沙村萃智路1号车创置业广场2栋1203室 邮箱: hjtestv@163.com 电话: 400-414-7247

-----广东华矩检测技术有限公司-----



中国认可  
国际互认  
检测  
TESTING  
CNAS L12485

PAGE 第 4/9页

报告编号: 20221223AS932

GB4706.1-2005 GB4706.45-2008			
条款	检测项目及检测要求	检测结果	判定
7	标志和说明		
7.1	额定电压或额定电压范围(V).....:	220V	P
	电源性质.....:	~	P
	额定频率(Hz) .....	50Hz	P
	额定输入功率(W 或 kW)或额定电流(A) .....	600W	P
	制造厂名或责任承销商的名称、商标或识别标志.....:	深圳市檀玥科技有限公司	P
	器具型号、规格.....:	TY-H1000D(S-U-NE3)	P
	GB/T5465.2 中的符号 5172(仅对 II 类器具)		N
	防水等级的 IP 代码,IPX0 除外.....:	IPX0	N
7.2	对于用多种电源的驻立式器具的警告语		N
	警告语应该位于接线端子罩盖的附近		N
7.3	正确地标示额定值范围		N
7.4	不同额定电压的设定应清晰可辨		N
7.5	标出每一额定电压所对应的额定输入功率或额定电流		P
	额定功率或额定电流的上、下限与额定电压的对应关系明确		N
7.6	正确使用符号		P
7.7	配备正确的接线图, 并固定在器具上		N
7.8	除 Z 型连接以外:		N
	- 专门连接中线的接线端子用字母 N 标明		N
	- 接地端子用符号Ⓛ 标明		P
	- 标志不应设置在可拆卸的部件上		N
7.9	对于可能引起危险的开关, 其标志或位置应能清楚地表明其控制的部件		N
7.10	开关和控制器的数字、字母或其它方式的标示		N
	数字“0”只能表示“断开”档位, 除非不致引起混淆		N
7.11	控制器的调节方向标示		N
7.12	提供使用说明(书)		P

本报告按本公司所制定之通用服务条款所编制发放。请注意本报告背面之条款, 本公司之义务、免责、管辖权均有明确规定, 除非另有说明, 本报告分析结果仅对所送样品负责, 未经许可, 不得部分复制本报告。

广东省佛山市顺德区大良街道逢沙村萃智路1号车创置业广场2栋1203室 邮箱: hjtestv@163.com 电话: 400-414-7247

-----广东华矩检测技术有限公司-----



报告编号: 20221223AS932

	说明书应包括对空气净化器清理和使用维护的详细说明 (GB4706.45-2008)		N
	说明书应指出对空气净化器清理和维护之前, 必须断开供电电源 (GB4706.45-2008)		N
7.12.1	应提供安装或维护保养的详细内容		P
7.12.2	若驻立式器具没有电源软线和插头, 也没有其他全极断开装置, 则说明(书)中应指出固定线路中必备的断开装置		P
7.12.3	若固定布线的绝缘能与温升超过 50K 的那些部件接触, 则说明(书)应指出固定布线必备的防护		N
7.12.4	嵌装式器具的使用说明(书)中应有下述明确信息:		
	– 空间尺寸		N
	– 支撑和固定的尺寸和位置		N
	– 与周围器具的最小间距		N
	– 通风孔的最小尺寸和正确布置		N
	– 连接和互连方法		N
	– 器具安装后易插拔的插头, 除非具有		N
	符合 24.3 的开关		N
7.12.5	X 型连接的器具(专门制备的软线), 更换软线的说明		N
	Y 型连接的器具, 更换软线的说明		N
	Z 型连接的器具, 更换软线的说明		N
7.12.6	带有非自复位热断路器的电热器具的使用说明		N
7.12.7	固定式器具的使用说明中应阐明如何将器具固定在支撑物上		N
7.12.8	对于连接到水源的器具, 说明中应指出..... :		N
	– 最大进水压力 (Pa)		N
	– 最小进水压力 (Pa), 如有必要		N
	对于由可拆除软管组件连接水源的器具, 使用中应声明使用附带的新软管		N
7.13	使用说明(书)和本标准要求的其它文本, 应使用销售地所在国的官方语言	简体中文	P
7.14	所使用的标志应清晰易读, 持久耐用	用沾水的布擦拭 15s, 在用沾汽油的布擦拭 15s	P
7.15	器具上的标志应标在器具的主要部位上	在器具主体上	P

本报告按本公司所制定之通用服务条款所编制发放。请注意本报告背面之条款, 本公司之义务、免责、管辖权均有明确规定, 除非另有说明, 本报告分析结果仅对所送样品负责, 未经许可, 不得部分复制本报告。

广东省佛山市顺德区大良街道逢沙村萃智路 1 号车创置业广场 2 栋 1203 室 邮箱: hjtestv@163.com 电话: 400-414-7247

-----广东华矩检测技术有限公司-----

报告编号: 20221223AS932

	标志从器具外面应清晰可见(必要时移开罩盖)		P
	对于便携式器具, 应不借助工具就能打开罩盖		N
	驻立式器具按正常使用就位后, 至少制造厂或责任承销商的名称、商标或识别标志, 产品的型号和规格应可见		P
	固定式器具按说明安装就位后, 至少制造厂或责任承销商的名称、商标或识别标志, 产品的型号和规格应可见		N
	开关和控制器的标示应标在该元件上或其附近; 若会引起误解则不应装在可改变位置的部件上		N
7.16	可更换的热熔体或熔断器, 其牌号或类似标示应在更换时清晰可见		N
20	稳定性和机械危险		P
20.1	足够的稳定性		P
	倾斜试验, 倾斜角度 10°(器具放置的斜面与水平面间的夹角), 器具不应翻倒		P
	带电热元件的器具重复倾斜试验, 倾斜角度增大至 15°		N
	如果翻倒, 在翻倒位置进行发热试验, 温升不超过表 9 的规定值		N
20.2	活动部件应适当安置或封盖, 以提供防止人身伤害的保护		P
	保护性外壳、防护罩和类似部件应是不可拆卸的		P
	应具有足够的机械强度并牢固固定防护外壳		P
	自复位热断路器和过流保护装置在意外再次接通时不应引起危险		P
	试验指不能触及运动部件		P
21	机械强度		
21.1	器具有足够的机械强度, 其结构应经受正常使用中可能出的粗鲁对待和处置		P
	在器具的每一薄弱点上用 1.0J±0.05J 的冲击能量打击三次		P
	必要时, 加强绝缘或附加绝缘要经受 16.3 的电气强度试验		N
	必要时, 在新样品的同一部位反复打击, 三次为一组		N
27	接地措施		P
27.1	0I 类和 I 类器具的易触及金属部件, 永久可靠地连接到一接地端或输入插孔的接地触点上		P
	接地端不应与中性接线端子连接		P
	0 类、II 类和 III 类器具不应有接地措施	I 类器具	N

本报告按本公司所制定之通用服务条款所编制发放。请注意本报告背面之条款, 本公司之义务、免责、管辖权均有明确规定, 除非另有说明, 本报告分析结果仅对所送样品负责, 未经许可, 不得部分复制本报告。

广东省佛山市顺德区大良街道逢沙村莘智路 1 号车创置业广场 2 栋 1203 室 邮箱: hjtestv@163.com 电话: 400-414-7247

-----广东华矩检测技术有限公司-----

报告编号: 20221223AS932

	安全特低电压电路不应接地, 除非是保护性特低电压电路		N
27.2	接地端子的夹紧装置应可靠牢固, 以防意外松动		P
	连接外部等电位导线的接线端子, 应允许连接标称截面为 2.5mm <sup>2</sup> 至 6mm <sup>2</sup> 的导线		N
	该端子不应用于为器具的不同部件提供接地连续性		N
	不借助工具不能松开导线		P
27.3	带接地连接的可拆卸部件插入大批器具的另一部分中, 起接地连接应在载流连接之前完成; 在拔出部件时, 接地连接在载流连接断开之后断开		P
	对带有电源线的器具, 如果软线从固定装置中滑出, 载流导线应比接地导线先绷紧		N
27.5	接地端子或触点与接地金属部件之间的连接应是低电阻的		P
	如果对于保护性特低电压电路, 基本绝缘的电气间隙取决于器具的额定电压, 则本要求不适用		N
	在规定的低电阻试验中, 电阻值应不超过 0.1Ω	0.020Ω	P
27.6	印刷电路板上的印刷导体在手持式器具中不能用于提供接地连续性		N
	该导体可用在其它器具中, 如果		
	– 至少有两条电路使用彼此独立的焊点, 且对于每一电路器具都符合 27.5 的规定		N
	– 印刷电路板材料符合 IEC 60249-2-4 或 IEC 60249-2-5		N
28	螺钉和连接		P
28.1	紧固装置、电气连接以及提供接地连续性的连接应能承受机械应力		N
	螺钉不应使用柔软的或易蠕变的金属(如锌和铝)制若螺钉为绝缘材料, 则标称直径最小为 3mm		P
	绝缘材料螺钉不得用于任何电气连接或提供接地连续性		N
	用于电气连接或提供接地连续性的螺钉应旋入金属		N
	若用金属螺钉替换会损害附加绝缘和加强绝缘, 则该螺钉不能用绝缘材料制造		N
	更换 X 型连接的电源软线时或用户维修保养时可取下的螺钉, 如果用金属螺钉替换会损害基本绝缘, 则不应应用绝缘材料制造		N

本报告按本公司所制定之通用服务条款所编制发放。请注意本报告背面之条款, 本公司之义务、免责、管辖权均有明确规定, 除非另有说明, 本报告分析结果仅对所送样品负责, 未经许可, 不得部分复制本报告。

广东省佛山市顺德区大良街道逢沙村莘智路 1 号车创置业广场 2 栋 1203 室 邮箱: hjtestv@163.com 电话: 400-414-7247

-----广东华矩检测技术有限公司-----





中国认可  
国际互认  
检测  
TESTING  
CNAS L12485

PAGE 第 8/9页

报告编号: 20221223AS932

	螺钉和螺母, 按规定承受扭矩试验, 施加表 14 所示的力矩 (Nm) .....	(见附表)	P
--	--	-------	---

28.1	表格: 带螺纹部件的扭矩实验		P
部件名称	螺纹直径(mm)	螺纹线数( I 、 II 、 III )	施加扭矩(Nm)
固定外壳螺钉	4.5	II	1.8



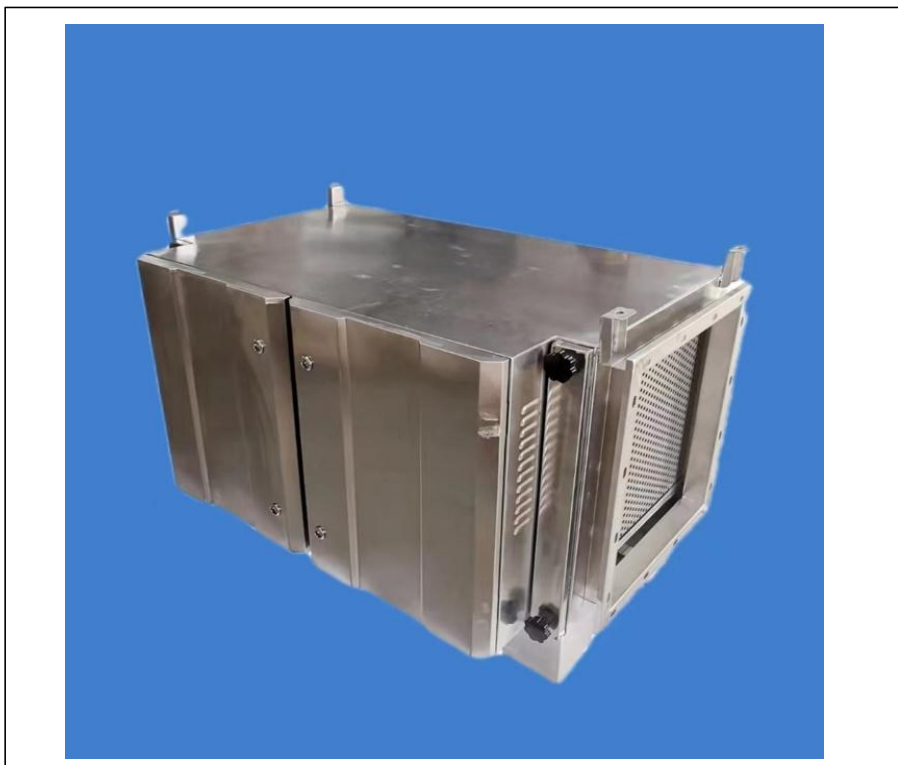
本报告按本公司所制定之通用服务条款所编制发放。请注意本报告背面之条款, 本公司之义务、免责、管辖权均有明确规定, 除非另有说明, 本报告分析结果仅对所送样品负责, 未经许可, 不得部分复制本报告。

广东省佛山市顺德区大良街道逢沙村萃智路 1 号车创置业广场 2 栋 1203 室 邮箱: hjtestv@163.com 电话: 400-414-7247

-----广东华矩检测技术有限公司-----

报告编号: 20221223AS932

样品图片



\*\*\*\*\*报告结束\*\*\*\*\*

本报告按本公司所制定之通用服务条款所编制发放。请注意本报告背面之条款，本公司之义务、免责、管辖权均有明确规定，除非另有说明，本报告分析结果仅对所送样品负责，未经许可，不得部分复制本报告。

广东省佛山市顺德区大良街道逢沙村萃智路1号车创置业广场2栋1203室 邮箱: hjtestv@163.com 电话: 400-414-7247

-----广东华矩检测技术有限公司-----